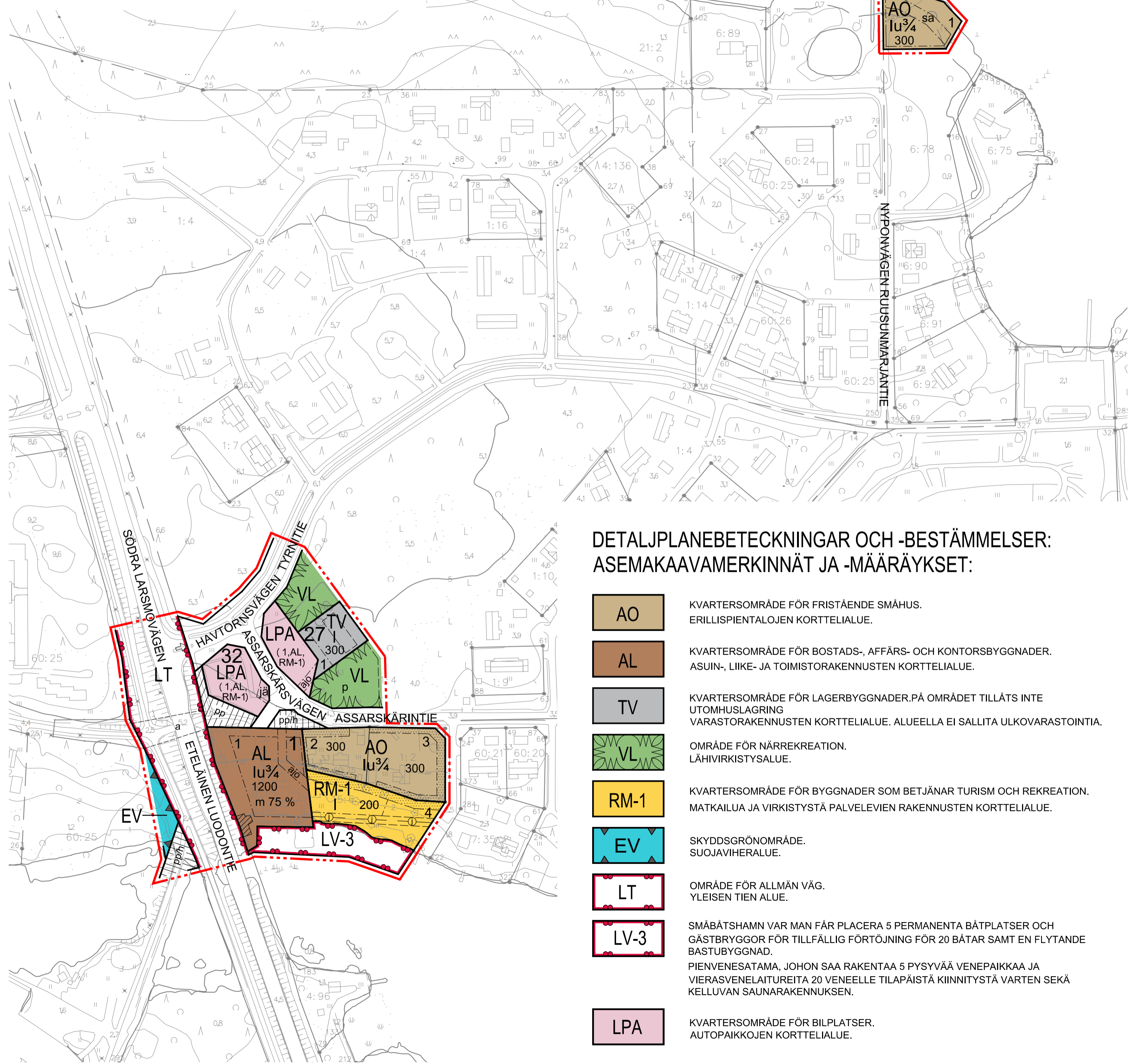


DETALJPLANENS BASKARTA UPPFYLLER DE KRAV SOM STÄLLS PÅ DEN ASEMAKAAVAN POHJAKARTTA TÄYTTÄÄ SILLE ASETUT VAATIMUKSET

30.03.2016
LARSMO
LUOTO

THOMAS KÄLDSTRÖM
Markanvändningsingenjör / Maankäyttöinsinööri



DETALJPLANE BETECKNINGAR OCH -BESTÄMMELSER: ASEMAKAAVAMERKINNÄT JA -MÄÄRÄYKSET:

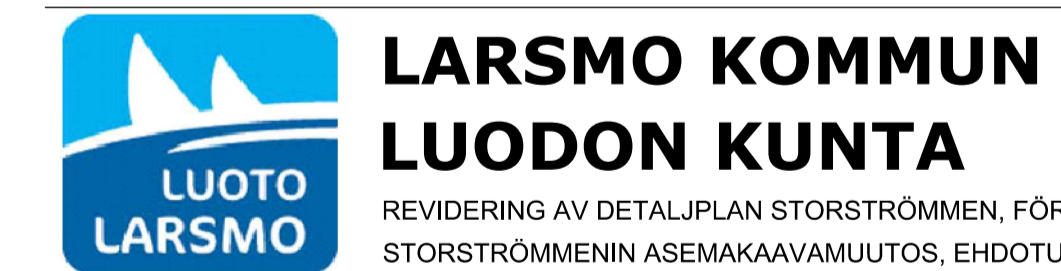
- AO** KVARTERSOMRÅDE FÖR FRISTÅENDE SMÅHUS. ERILLISPIENTALOJEN KORTTELIALUE.
- AL** KVARTERSOMRÅDE FÖR BOSTADS-, AFFÄRS- OCH KONTORSBYGGNADER. ASUIN-, LIIKE- JA TOIMISTORAKENNUSTEN KORTTELIALUE.
- TV** KVARTERSOMRÅDE FÖR LAGERBYGGNADER. PÅ OMRÅDET TILLÅTS INTE UTMÖRUSLAGRING VARASTORAKENNUSTEN KORTTELIALUE. ALUEELLA EI SALLITA ULKOVARASTOINTIA.
- VL** OMRÅDE FÖR NÄRREKREATION. LÄHIVIRKISTYSALUE.
- RM-1** KVARTERSOMRÅDE FÖR BYGGNADER SOM BETJÄNAR TURISM OCH REKREATION. MATKAILUA JA VIRKISTYSTÄ PALVELEVIEVN RAKENNUSTEN KORTTELIALUE.
- EV** SKYDDSGRÖNOMRÅDE. SUOJAVIHERALUE.
- LT** OMRÅDE FÖR ALLMÄN VÄG. YLEISEN TIEN ALUE.
- LV-3** SMÅBÅTSHAMN VAR MAN FÅR PLACERA 5 PERMANENTA BÅTPLATSER OCH GÄSTBRYGGOR FÖR TILLFÄLLIG FÖRTÖJNING FÖR 20 BÅTAR SAMT EN FLYTANDE BASTUBYGGNAD. PIENVENESATAMA, JOHON SAA RAKENTAA 5 PYSYVÄÄ VENEPAIKKAA JA VIERASVENELAITUREITA 20 VENELLE TILAPÄISTÄ KIINNITYSTÄ VARTEN SEKÄ KELLUVAN SAUNARAKENNUKSEN.
- LPA** KVARTERSOMRÅDE FÖR BILPLATSER. AUTOPAIKKOJEN KORTTELIALUE.

- LINJE 3 M UTANFÖR PLANOMRÅDETS GRÄNS. 3 M KAAVA-ALUEEN RAJAN ULKOPUOLELLA OLEVA VIIVA.
- KVARTERS-, KVARTERSDELS- OCH OMRÅDESGRÄNS KORTTELIN, KORTTELINOSAN JA ALUEEN RAJA.
- GRÄNS FÖR DELOMRÅDE. ERI ASEMAKAAVAMÄÄRÄYSTEN ALAISTEN ALUEENOSIEN VÄLINEN RAJA.
- RIKTGIVANDE GRÄNS FÖR OMRÅDE ELLER DEL AV OMRÅDE. OHJUELLINEN ERI ASEMAKAAVAMÄÄRÄYSTEN ALAISTEN ALUEENOSIEN VÄLINEN RAJA.
- RIKTGIVANDE TOMTGRÄNS. OHJUELLINEN TONTIN RAJA.
- 1** KVARTERSNUMMER. KORTTELIN NUMERO.
- 1** NUMMER PÅ RIKTGIVANDE TOMT. OHJUELLISEN TONTIN NUMERO.
- AVTORNVÄGEN** NAMN PÅ GATA, VÄG, ÖPPEN PLATS, TORG, PARK ELLER ANNAT ALLMÄNT OMRÅDE. KADUN, TIEN, KÄTUUKION, TORIN, PUISTON TAI MUUN YLEISEN ALUEEN NIMI.
- 300** BYGGNADSRÄTT I KVADRATMETER VÄNINGSYTA. RAKENNUSOIKEUS KERROSALANELIÖMETREINÄ.
- m 75 %** BETECKNINGEN ANGER HUR MÅNGA PROCENT AV DEN PÅ BYGGNADSYTAN TILLÄTNA VÄNINGSYTAN SOM FÅR ANVÄNDAS FÖR BUTIKSLOKALER. MERKINTÄ OSOITTAAR, KUINKA MONTA PROSENTTIA RAKENNUSALALLE SALLITUSTA KERROSALASTA SAADAAN KÄYTTÄÄ LIIKETILOJA VARTEN.
- I** ROMERSK SIFFRA ANGER STÖRSTA TILLÄTNA ANTAL VÄNINGAR I BYGGNADERNA, I BYGGNADEN ELLER I EN DEL DÄRAV. ROOMALAINEN NUMERO OSOITTAAR RAKENNUSTEN, RAKENNUKSEN TAI SEN OSAN SUURIMMAN SALLITUN KERROSLUVUN.
- lu3/4** ETT BRÄKTAL EFTER EN ROMERSK SIFFRA ANGER HUR STOR DEL AV AREALEN I BYGGNADENS STÖRSTA VÄNING MAN FÅR ANVÄNDA I VINDSPANET FÖR UTRYMME SOM RÄKNAS I VÄNINGSYTAN. MURTLÖKUKU ROOMALAISEN NUMERON JÄLJESSÄ OSOITTAAR, KUINKA SUUREN OSAN RAKENNUKSEN SUURIMMAN KERROKSEN ALASTA SAA ULLAKON TASOLLA KÄYTTÄÄ KERROSALAN LASKETTAVAKSI TILAKSI.
- BYGGNADSYTA. RAKENNUSALA.
- sa** BYGGNADSYTA FÖR BASTU. IFALL DET I PLANEKARTAN INTE HAR VISATS ANNAT SÄ FÅR BASTUBYGGNADEN VARA 20 m² INOM TOMTENS TOTALA BYGGNADSRÄTT. RAKENNUSALA, JOLLE SAA SJOITTAAR SAUNAN. MIKÄLI KAAVAKARTASSA EI MITÄÄN MUUTA OLE OSOITETTU, SAA SAUNARAKENNUS OLLA TONTIN KOKONAISRAKENNUSOIKEUDEN PUITTEISSA 20 m².
- RIKTGIVANDE DEL AV OMRÅDE FÖR AVFALLSÅTERVINNINGSPUNKT. OHJUELLINEN ALUEEN OSA JÄTTEIDEN KIERRÄTYSPISTETTÄ VARTEN.
- RIKTGIVANDE PARKERINGSPLATS. OHJUELLINEN PYSÄKÖIMISPAIKKA.
- DEL AV OMRÅDE SOM SKALL PLANTERAS. ISTUTETTAVA ALUEEN OSA.
- GATA. KATU.
- GATA RESERVERAD FÖR GÅNG- OCH CYKELTRAFIK. JALANKULULLE JA POLKUPYÖRÄILYLLE VARATTU KATU.
- GATA RESERVERAD FÖR GÅNG- OCH CYKELTRAFIK DÄR SERVICETRAFIK ÄR TILLÅTEN. JALANKULULLE JA POLKUPYÖRÄILYLLE VARATTU KATU, JOLLA HUOLTOAJO ON SALLITTU.
- KÖRFÖRBINDELSE. AJOYHTEYS.
- UNGEFÄRLIGT LÄGE FÖR IN- OCH UTFART. AJONEUVOLIITTYMÄN LIKIMÄÄRÄINEN SUIJAINI.
- RIKTGIVANDE DEL AV OMRÅDE SOM RESERVERATS FÖR UNDERJORDISK LEDNING. OHJUELLINEN MAANALAISTA JOHTOA VARTEN VARATTU ALUEEN OSA. j = AVLOPP / VIEMÄRI
- GÅNG- OCH CYKELFÖRBINDELSE UNDER GATA ELLER TRAFIKOMRÅDE. KADUN TAI LIKENNEALUEEN ALITTAVA KEVYEN LIIKENTEEN YHTEYS.
- (1,AL, RM-1)** SIFFRAN OCH BOKSTAVSKOMBINATIONEN INOM PARENTES ANGER DE KVARTEROMRÅDEN VARS BILPLATSER ELLER BÅTPLATSER FÅR FÖRLÄGGAS TILL OMRÅDET. OMRÅDETS ANVÄNDARE SVARAR FÖR FÖRKLIGANDET. SULLISSA OLEVA NUMERO JA KIRJAINYHDISTELMÄ OSOITTAAR KORTTELIALUEET, JOIDEN AUTOPAIKKOJA TAI VENEPAIKKOJA SAA ALUEELLE SJOITTAAR. TOTEUKSESTA VASTAA ALUEEN KÄYTTÄJÄ.
- BYGGNAD, SOM KAN BEVARAS UTANFÖR BYGGNADSYTA. RAKENNUS, JOKA VOIDAAN SÄILYTTÄÄ RAKENNUSALAN ULKOPUOLELLA.

SÄRSKILDA BESTÄMMELSER / ERITYISET MÄÄRÄYKSET:

BYGGNADERNAS LÄGSTA GOLVYTA BÖR VARA MINST N2000 + 2,0 m OCH EKONOMIBYGGNADERNAS LÄGSTA GOLVYTA BÖR VARA MINST N2000 + 1,4. IFALL VID BEAKTANDE AV ÖVERSVÄMNINGSRISKEN FÖRUTSÄTTS EN FÖRHÖJNING AV TOMTENS YTA, SÄ BÖR DET GÖRAS MED BEAKTANDE AV LANDSKAPSMÄSSIGA FAKTORER. RAKENNUSTEN ALIN LATTIAPINTA TULEE OLLA VÄHINTÄÄN N2000 + 2,0 JA TALOUSRÄKENNUKSIEN ALIN LATTIAPINTA TULEE OLLA VÄHINTÄÄN N2000 + 1,4 m. MIKÄLI TULVAVAAARAN HUOMIOIMINEN EDELLYTTÄÄ TONTIN PINNAN NOSTAMISTA, TULEE SE TEHDÄ MAISEMALLISET TEKIJÄT HUOMIOIDEN.

GODKÄND I LARSMO KOMMUNFULLMÄKTIGE _____, § ____.
HYVÄKSYTTY LUODON KUNNANVALTUUSTOSSA _____, § ____.



MED DETALJPLANEN FORMAS: KVARTER 1, 27, 32 OCH 33 SAMT ANSLUTANDE TRAFIK-, GATU-, REKREATIONS- OCH SPECIALOMRÅDEN

ASEMAKAAVALLA MUODOSTUU: KORTTELIT 1, 27, 32 JA 33 SEKÄ NIIHIN LIITTYVÄT LIIKENNE-, KATU-, VIRKISTYS- JA ERITYISALUEET

Skala/Mittakaava 1:2000

Planerare/Suunnittelija

JAKOBSTAD/PIETARSAARI 20.8.2018

Juho Rajaniemi
JUHO RAJANIEMI
Tekn.dr., arkitekt SÄFA

ARKKITEHTI OY ARKITEKT AB
RAJANIEMI

www.rajanieni.info
Tavastgatan 14
68600 JAKOBSTAD

juho@rajanieni.info
gsm (044) 524 7245